



RECHARGEABLE BATTERY PACK

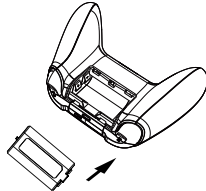
DAN	Manual	LAV	Lietošanas pamācība
DEU	Benutzerhandbuch	LIT	Naudojimo instrukcija
ENG	Manual	NDL	Gebruiksaanwijzing
EST	Kasutusjuhend	NOR	Brukermanual
FIN	Käyttöopas	POL	Instrukcja obsługi
FRA	Manuel d'utilisation	SPA	Manual del usuario
HUN	Felhasználói kézikönyv	SWE	Användarmanual

DAN

Bruksanvisning

Tilslut kablet til USB-strømadapteren eller direkte til konsollen. Vi anbefaler, at du bruger en USB-strømadapter med 1.2A til hurtigst mulig opladning. Tilslut USB-strømadapteren til stikkontakten.

Sæt batterierne ind i controllererne.



Sikkerhedsinstrukser

Forkert brug af batterier kan resultere i batterivaskelækage, overophedning eller eksplosion. Batterivaske er ætsende og kan være giftig. Det kan forårsage forbrændinger af hud og øjne og er skadeligt ved indtagelse. For at reducere risikoen for personskade: 1.Brug det medfølgende kabel til opladning. Hvis du bruger et andet kabel, skal du sørge for, at dets strømkompatibilitet passer til. 2.Brug ikke farlige kemikalier eller stærke opløsningsmidler til at rengøre produktets overflade. 4.Opbevar batterier utilgængeligt for børn. 5.Undgå at åbne, punktere eller bortskaffe batterier i ild. 6.I tilfælde af batterilækage: Fjern batteriet, undgå at berøre lækket væske med huden eller tøjet. Hvis lækket væske kommer i kontakt med huden eller tøjet, skal du straks skylle huden med vand. Inden du isætter et nyt batteri, skal du rengøre controlleren grundigt med et fugtigt papirhåndklæde. 7.Lad ikke metalgenstande røre ved batterikontakterne. De kan blive varme og forårsage forbrændinger. Bær f.eks. ikke batteriet i en lomme med nøgler eller mønter.

Garanti

Se www.deltaco.eu for garantioplysninger.

Support

Flere produktoplysninger kan findes på www.deltaco.eu. Kontakt os via e-mail: help@deltaco.eu. Bortskaf aldrig tomme batterier og genopladelige batterier i husholdningsaffald.Som forbruger er du juridisk forpligtet til at tage dem til en detailbutik eller til et passende indsamlingssted i henhold til nationale eller lokale regler for at beskytte miljøet.Symbolerne for tungmetaller er: Cd = cadmium, Hg = kviksølv, Pb = bly

EF-direktiv 2012/19/EU

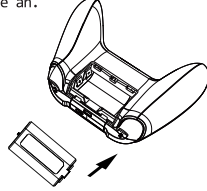
Dette produkt skal ikke behandles som almindeligt husholdningsaffald, men skal returneres til et indsamlingssted til genbrug af elektriske og elektroniske apparater. Yderligere information kan fås fra din kommune, din kommunes virksomheder, der forestår bortskaffelse af affald eller den forhandler, hvor som købte dit produkt fra.

DEU

Verwendung

Schließen Sie das Kabel an das USB-Netzstecker oder direkt an die Konsole an. Wir empfehlen die Verwendung eines USB-Netzsteckers mit 1A zum schnellsten Aufladen. Schließen Sie das USB-Netzstecker an die Steckdose an.

Schließen Sie die Batterien an die Controller an.



Sicherheitshinweise

Die unsachgemäße Verwendung von Batterien kann zum Austreten von Batterieflüssigkeit, Überhitzung oder Explosion führen. Batterieflüssigkeit ist ätzend und kann giftig sein. Es kann Haut- und Augenverbrünnungen verursachen und ist beim Verschlucken schädlich. So verringern Sie das Verletzungsrisiko: 1.Bitte verwenden Sie das mitgelieferte Kabel zum Laden. Wenn Sie ein anderes Kabel verwenden, stellen Sie sicher, dass es mit der Stromversorgung kompatibel ist. 2.Verwenden Sie keine aggressiven Chemikalien oder starken Lösungsmittel, um die Produktoberfläche zu reinigen. 4.Bewahren Sie Batterien außerhalb der Reichweite von Kindern auf. 5.Batterien nicht öffnen, durchstechen oder im Feuer entsorgen. 6.Im Falle eines Batterielecks: Entfernen Sie die Batterie und halten Sie ausgetretene Flüssigkeit davon ab, Ihre Haut oder Kleidung zu berühren. Wenn ausgetretene Flüssigkeit mit Haut oder Kleidung in Kontakt kommt, spülen Sie die Haut sofort mit Wasser ab. Reinigen Sie den Controller vor dem Einlegen einer neuen Batterie gründlich mit einem feuchten Papiertuch. 7.Lassen Sie keine Metallgegenstände die Batteriekontakte berühren. Sie können heiß werden und Verbrennungen verursachen. Tragen Sie die Batterie beispielsweise nicht in einer Tasche mit Schlüsseln oder Münzen.

Garantie

Informationen zur Garantie finden Sie unter www.deltaco.eu.

Unterstützung

Weitere Produktinformationen finden Sie unter www.deltaco.eu. Kontaktieren Sie uns per E-Mail: help@deltaco.eu. Entsorgen Sie niemals leere Batterien und wiederaufladbare Batterien mit Hausmüll. Als Verbraucher sind Sie gesetzlich verpflichtet, diese in Abhängigkeit von den nationalen oder lokalen Vorschriften zu einem Einzelhandelsgeschäft oder zu einer geeigneten Sammelstelle zu bringen, um die Umwelt zu schützen.Die Symbole für die Schwermetalle sind: Cd = Cadmium, Hg = Quecksilber; Pb = Blei

Richtlinie 2012/19/EU

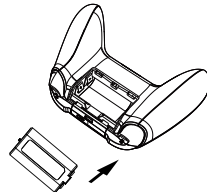
Dieses Produkt darf nicht als normaler Hausmüll behandelt werden, sondern muss zum Recycling von elektrischen und elektronischen Geräten an eine Sammelstelle zurückgegeben werden. Weitere Informationen erhalten Sie von Ihrer Gemeinde, den Abfallentsorgungsdiensten Ihrer Gemeindeverwaltung oder dem Händler, bei dem Sie Ihr Produkt gekauft haben.

ENG

Use

Connect the cable to the USB power adapter or directly to the console. We recommend using a USB power adapter with 1.2A for fastest charge. Connect the USB power adapter to the wall outlet.

Connect the batteries to the controllers.



Safety instructions

Improper use of batteries may result in battery fluid leakage, overheating, or explosion. Battery fluid is corrosive and may be toxic. It can cause skin and eye burns and is harmful if swallowed. To reduce the risk of injury: 1.Please use the included cable to charge, if you use another cable, make sure it has matching power compatibility. 2.Arrge kasutage toote pinna puhastamiseks kangeid kemikaale ega tugevaid lahusteid. 2.Do not use harsh chemicals or strong solvents to clean product surface. 4.Keep batteries out of reach of children. 5.Do not open up, puncture, or dispose of batteries in fire. 6.In case of battery leak: remove the battery, keep leaked fluid away from touching your skin or clothes. If leaked fluid comes in contact with skin or clothes, flush skin with water immediately. Before inserting a new battery, thoroughly clean the controller with a damp paper towel. 7.Do not let metal objects touch the battery contacts. They can become hot and cause burns. For example, do not carry the battery in a pocket with keys or coins.

Warranty

Please, see www.deltaco.eu for warranty information.

Support

More product information can be found at www.deltaco.eu. Contact us by e-mail: help@deltaco.eu. Never dispose of empty batteries and rechargeable batteries in household waste.As a consumer, you are legally required to take them to a retail store or to an appropriate collection site depending on national or local regulations, to protect the environment.

EC Directive 2012/19/EU

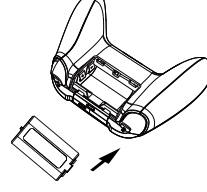
This product is not to be treated as regular household waste but must be returned to a collection point for recycling electric and electronic devices. Further information is available from your municipality, your municipality's waste disposal services, or the retailer where you purchased your product.

EST

Kasutamine

Ühendage kaabel USB-toiteadapteriga või otse konsooliga. Kiireima laadimise tagamiseks soovime kasutada 1A USB-toiteadapterit. Ühendage USB-toiteadapterit seinakontakti.

Ühendage akud pultidega.



Ohutusjuhised

Akude ebaõige kasutamine võib põhjustada akuvedeliku lekkleid, ülekuumenemist või plahvatusi. Akuhape on söövitav ja võib olla mürgine. See võib põhjustada naha ja silmade põletusi ning neelamisel kahjulik. Viigastuste ohu vähendamiseks: 1.Palun kasutage laadimiseks lisatud kaablit, muu kaabli kasutamisel veenduge, et sellel on sobiv ühilduvus toitega. 2.Ärge kasutage toote pinna puhastamiseks kangeid kemikaale ega tugevaid lahusteid. 2.Do not use harsh chemicals or strong solvents to clean product surface. 4.Keep batteries out of reach of children. 5.Do not open up, puncture, or dispose of batteries in fire. 6.In case of battery leak: remove the battery, keep leaked fluid away from touching your skin or clothes. If leaked fluid comes in contact with skin or clothes, flush skin with water immediately. Before inserting a new battery, thoroughly clean the controller with a damp paper towel. 7.Ärge laske metallobjektidel puudutada aku kontakte. Need võivad muutuda kuumaks ja põhjustada põletusi. Näiteks ärge kandke akut taskus koos võtmete või müntidega.

Garantii

Garantiiteade kohta vaadake palun www.deltaco.eu.

Tugi

Täiendavat tooteteavet leiate aadressil www.deltaco.eu. Võtke meiega ühendust e-posti teel: help@deltaco.eu. Ärge kunagi käidelda tühjenenud akusid ja laetavaid akusid koos majapidamisjätmetega.Tarbijana on teil vastavalt riiklikele või kohalikele määrustele keskkonna kaitsmiseks seaduslik kohustus viia need jaemüügipoodi või vastavasse kogumispunkti. Raskemetallide sümbolid on: Cd = kaadium, Hg = elavhõbe; Pb = plii

EÜ direktiiv 2012/19/EL

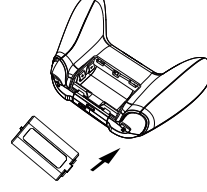
Seda toodet ei tohi käsitleda tavapärase majapidamisjätmetena, vaid see tuleb tagastada elektri- ja elektroonikaseadmete ümbertöötlemise kogumispunkti. Täiendav teave on saadaval teie omavalitsuselt, teie omavalitsuse jäätmeäitlusteenuselt või müüjal, kelle käest te toote ostsite.

FIN

Tuotteen käyttö

Kytke kaapeli USB-virtasovittimeen tai suoraan konsoliin. Tuote toimii tehokkaimmin, kun siihen kytkee 1 A:n virtaa tarjoavan sovittimen. Liitä lopuksi USB-virtasovitin pistorasiaan.

Aseta akut peliohjaimien sisälle.



Turvallisuusohjeet

Akkujen virheellinen käyttö saattaa aiheuttaa akkuneesteen vuotamiseen, ylikuumenemiseen tai räjähdykseen. Akkuneeste on syövyttävää, ja se saattaa olla myös myrkyllistä. Neste saattaa aiheuttaa palovammoja iholle ja silmille, ja sen nauttiminen suun kautta on haitallista. Näin saat vähennettyä vahinkojen syntymisen riskiä: 1.Käytä mukana tulevaa kaapelia. Jos liität tuotteen jonkin muun kaapelin, varmista sen yhteensopivuus käytetyn jännitteen ja virtamäärän kanssa. 2.Älä puhdista tuotteen pintoja vahvoilla kemikaaleilla tai liuottimilla. 4.Säilytä akkuja lasten ulottumattomissa. 5.Älä avaa akkuja, tee niihin reikiä tai heitä niitä tuleen. 6.Jos akku vuotaa, irrota se ja kaada vuotanut akkuneeste turvalliseseen paikkaan, jotta se ei joutuisi kosketuksiin ihon tai vaatteiden kanssa. Jos näin kuitenkin tapahtuu, huuhtelee iho välittömästi runsaalla vedellä. Puhdista peliohjain huolellisesti kostealla talouspaperilla, ennen kuin asetat siihen uuden akun. 7.Älä anna metalliesineiden koskettaa akkujen liitospintoja. Ne saattavat kuumeta ja aiheuttaa palovammoja. Älä esim. laita akkua samaan taskuun avaimien tai kolikoiden kanssa.

Takuu

Takuuehdot voi lukea osoitteesta www.deltaco.eu.

Tuotetuki

Tuotteesta on lisätietoja osoitteessa www.deltaco.eu. Tukipalvelun sähköpostiosoite on info@deltaco.fi. Älä laita tyhjiä akkuja tavalliseen kotitalousjätteeseen. Kuluttajan vastuulla on viedä akku paikallisten lakien ja määräysten mukaisesti lajitellupaikkaan, joko myymälään tai erilliseen keräyspisteeseen.Raskametallien kemialliset merkit: Cd= kadmium, Hg = elohopea, Pb = hopea

Sähkö- ja elektronisten laitteiden hävittäminen

EU-direktiivi 2012/19/EU

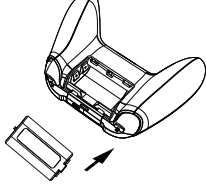
Tätä tuotetta ei saa käsitellä tavalliseen kotitalousjätteenä, vaan se on toimitettava sähkö- ja elektronisten laitteiden kierrätystä hoitavaan keräyspisteeseen. Lisätietoja saat kunnalta, kunnallisesta jätehuoltoyhtiöstä tai liikkeestä, josta olet hankkinut tuotteen.

FRA

Utilisation

Connectez le câble à l'adaptateur secteur USB ou directement à la console. Nous vous recommandons d'utiliser un adaptateur secteur USB à 1 A pour un chargement plus rapide. Connectez l'adaptateur secteur USB à la prise murale.

Insérer les piles dans la manette.



Consignes de sécurité

Une mauvaise utilisation des piles peut entraîner une fuite de liquide, une surchauffe ou une explosion. Le liquide des piles est corrosif et peut être toxique. Il peut provoquer des brûlures de la peau et des yeux et est nocif en cas d'ingestion. Pour réduire le risque de blessure : 1.Veuillez utiliser le câble inclus pour charger, si vous utilisez un autre câble, assurez-vous qu'il est compatible pour l'alimentation électrique. 2.N'utilisez pas de produits chimiques agressifs ou de solvants puissants pour nettoyer la surface du produit. 4.Gardez les piles hors de portée des enfants. 5.Ne pas ouvrir, percer ou jeter les piles au feu. 6.En cas de fuite de la pile : retirez la pile, maintenez le liquide qui fuit loin de toucher votre peau ou vos vêtements. Si le liquide qui fuit entre en contact avec la peau ou les vêtements, rincer immédiatement la peau à l'eau. Avant d'insérer une nouvelle pile, nettoyez soigneusement la manette avec une serviette en papier humide. 7.Ne laissez pas d'objets métalliques toucher les contacts de la pile. Ils peuvent devenir chauds et provoquer des brûlures. Par exemple, ne transportez pas la pile dans une poche avec des clés ou des pièces de monnaie.

Garantie

Veuillez consulter www.deltaco.eu pour l'information sur la garantie.

Assistance

Plus d'information sur le produit disponible est sur le site www.deltaco.eu. Contactez-nous par e-mail : help@deltaco.eu. Ne jetez jamais les piles vides et les piles rechargeables avec les ordures ménagères.En tant que consommateur, vous êtes légalement tenu de les apporter dans un magasin de vente au détail ou dans un site de collecte approprié selon les réglementations nationales ou locales, afin de protéger l'environnement. Les symboles des métaux lourds sont : Cd = cadmium, Hg = mercure, Pb = plomb

Directive CE 2012/19/UE

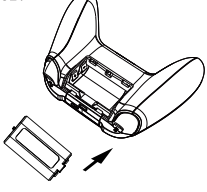
Ce produit ne doit pas être traité comme un déchet ménager ordinaire doit être retourné à un point de collecte pour le recyclage mais des appareils électriques et électroniques. De plus amples informations sont disponibles auprès de votre municipalité, des services d'élimination des déchets de votre municipalité ou du détaillant auprès duquel vous avez acheté votre produit.

HUN

Használat

Csatlakoztassa a kábelt az USB-tápadapterhez vagy közvetlenül a konzolhoz. Javasoljuk, hogy 1 A-s USB-tápadaptert használjon a lehető leggyorsabb töltés érdekében. Csatlakoztassa az USB-tápadaptert a falli aljzathoz.

Helyezze be a kontrollerebbe az elemeket.



Biztonsági utasítások

Az elemekből helytelen használat esetén sav szivároghat, túlmelegedhetnek vagy felrobbanhatnak. Az elemekben lévő sav maró hatású, és mérgező is lehet. A bőrön és a szemén égési sérüléseket okozhat, lenyelve pedig ártalmas. A sérülésveszély csökkentése érdekében: 1.Használja a mellékelt kábelt a töltéshez. Ha másik kábelt használ, ügyeljen arra, hogy az megfelelően az adapter teljesítményének. 2.Ne használjon erős vegyszereket vagy erős oldószereket a termék felületének tisztításához. 4.Az elemeket tartsa gyermekektől távol. 5.Ne nyissa fel vagy lyukassza ki az elemeket, és ne dobja őket tűzbe. 6.Ha az elemek szivárognak, távolítsa el őket az eszközből, miközben ügyel arra, hogy a kiszivárgott folyadék ne érjen a bőréhez vagy a ruhájához. Ha a kiszivárgott folyadék hozzáér a bőréhez vagy a ruhájához, a bőréről haladéktalanul mossa le. Új elem behelyezése előtt alaposan tisztítsa meg a kontrollert egy nedves papírtörölközővel. 7.Ügyeljen arra, hogy ne érjenek fém tárgyak az elemek érintkezőihez. Ellenkező esetben felforrósodhatnak, és égési sérüléseket okozhatnak. Ne tegye például az elemet a zsebébe kulcsok vagy fémpénzek mellé.

Garancia

A garanciális információkat lásd a www.deltaco.eu webhelyen.

Támogatás

A www.deltaco.eu webhelyen további információkat talál a termékről. A következő e-mail-címen keresztül léphet velünk kapcsolatba: help@deltaco.eu. A lemerült vagy újratölthető elemeket soha ne dobja ki a háztartási hulladékkal együtt.Fogyasztóként törvényi kötelessége, hogy az országos vagy helyi előírásoknak megfelelően ezeket egy áruházban vagy megfelelő gyűjtőhelyen adja le, hogy védje a környezetet.A nehézfémek szimbólumai: Cd = kadmium, Hg = higany; Pb = ólom

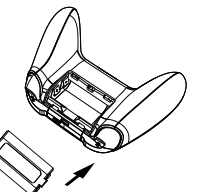
2012/19/EU irányelv

A termék nem kezelhető általános háztartási hulladékként. A leselejtezéséhez el kell juttatni egy kifejezetten az elektromos és elektronikus eszközökhöz fenntartott gyűjtőpontra. További információkat a helyi önkormányzat, a helyi önkormányzat hulladékkezelő szolgáltatói vagy az a kereskedő adhat, akitől a terméket megvásárolta.

Size:640x148mm

材质:80克铜版纸

印刷:4C双面印刷

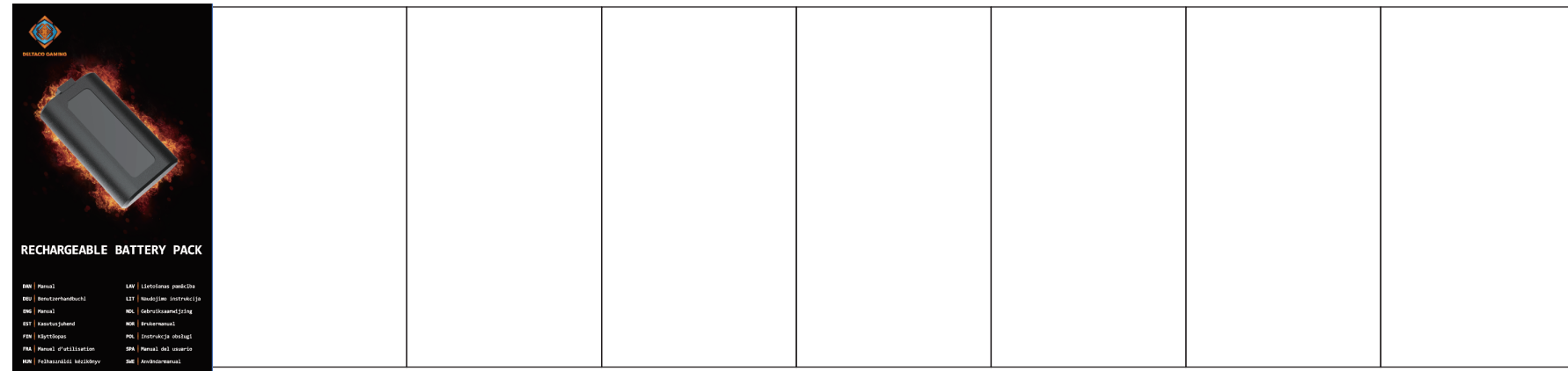
<p>LAV Lietošana</p> <p>Savienojiet vadu ar USB strāvas adapteri vai tieši ar konsoli. Mēs iesakām izmantot USB strāvas adapteri ar 1A, lai nodrošinātu ātrāku uzlādi. Ievietojiet USB strāvas adapteri sienas kontaktligzdā.</p>  <p>Ievietojiet baterijas vadības pulci.</p> <p>Drošības instrukcijas</p> <p>Nepareiza bateriju lietošana var izraisīt baterijas šķidruma noplūdi, pārkaršanu vai eksploziju. Bateriju šķidrums ir kodīgs un var būt toksisks. Tas var izraisīt ādas un acu apdegumus un ir kaitīgs norīšanas gadījumā. Lai samazinātu traumu risku:</p> <ol style="list-style-type: none">1. Lūdzu, uzlādēi izmantojiet komplektā ietvertu vadu. Ja izmantosiet citu vadu, pārlicinieties, ka tas ir saderīgs ar nodrošināto strāvu.2. Neizmantojiet stipras ķīmikālijas vai spēcīgus šķīdinātājus ierīces virsmas tīrīšanai.4. Glabājiet baterijas bērniem nepieejamā vietā.5. Neatveriet, nepārdūriet un nepakļaujiet baterijas uguns iedarbībai.6. Baterijas noplūdes gadījumā: izņemiet bateriju, nelaujiet noplūdušajam šķidrumam saskarties ar ādu vai apģērbu. Ja noplūdušais šķidrums nonāk saskarē ar ādu vai apģērbu, nekavējoties noskalojiet ādu ar ūdeni. Pirms jaunas baterijas ievietošanas rūpīgi notīriet vadības pulci ar mitru papīra dvieļi.7. Nelaujiet metāla priekšmetiem aizskart baterijas kontaktus. Tievar sakarst un izraisīt apdegumus. Piemēram, neturiet bateriju kabatā kopā ar atslēgām vai monētām. <p>Garantija</p> <p>Lūdzu, apmeklējiet www.deltaco.eu, lai uzzinātu par garantiju.</p> <p>Atbalsts</p> <p>Vairāk informācijas par precēm atrodama tīmekļa vietnē www.deltaco.eu. Sazinieties ar mums, izmantojot e-pastu: help@deltaco.eu. Nekad neizmetiet tukšas baterijas un atkārtoti uzlādējamas baterijas sadzīves atkritumos. Kā patērētājam jums ir pienākums tās aiznest uz veikalu vai atbilstošu savākšanas punktu saskaņā ar valsts vai vietējām prasībām, lai aizsargātu vidi. Smago metālu simboli: Cd=kadmījs, Hg = dzīvsudrabs; Pb=varš</p> <p>EK Direktīva 2012/19/ES</p> <p>Šo precī nedrīkst aplabāt kā parastu mājainiecības atkritumus, tā jāatgriež savākšanas punktā elektrisko un elektronisko preču pārstrādei. Vairāk informācijas jūsu pašvaldībā, pie jūsu pašvaldības atkritumu apgalbšanas pakalpojumu sniedzēja vai pie izplatītāja, no kura nopirāt šo preci. </p>	<p>LIT Naudojimas</p> <p>Prijunkite kabelį prie USB maitinimo adapterio arba tiesiai prie konsolės. Norint greitai įkrauti, rekomenduojame naudoti 1 A USB maitinimo adapterį. Prijunkite USB maitinimo adapterį prie sieninio lizdo.</p>  <p>Į valdiklius idėkite baterijas.</p> <p>Saugos nurodymai</p> <p>Netinkamai naudojant baterijas gali ištėkti jų skystis, jos gali perkaisti ar sprogti. Baterijos skystis yra ėdinantis ir gali būti nuodingas. Jis gali sukelti odos ir akių nudegimus, o prarijus – yra kenksmingas. Norėdami sumažinti susiėldimų riziką:</p> <ol style="list-style-type: none">1. Kraunant naudokite pridedamą kabelį, o jei naudojate kitą – įsitikinkite, kad jis suderinamas su maitinimu.2. Produkto paviršiui valyti nenaudokite stiprių chemikalų ar tirpiklių.4. Laikykite baterijas vaikams nepasiekiamoje vietoje.5. Baterijų neatidarykite, nepradurkite ir nemeskite jų į ugnį.6. Pradėjus tekėti baterijos skystiui: išimkite bateriją, o nutėkęjusio skysčio nelieskite oda ar drabužiais. Jei nutėkęs skystis liečiasi dėdami naują bateriją, kruopščiai išvalykite valdiklių drėgnu popieriniu rankšluosčiu.7. Nelieskite metalinams daiktams liesti baterijos kontaktų. Jie gali įkaisti ir sukelti nudegimus. Pavyzdžiui, nesineisokite baterijos kisenėje su raktais ar monetomis. <p>Garantija</p> <p>Norėdami gauti informacijos apie garantiją, apsilankykite www.deltaco.eu.</p> <p>Pagalba</p> <p>Daugiau informacijos apie produktą galite rasti tinklalapyje www.deltaco.eu. Susisiekite su mumis el. paštu: help@deltaco.eu. Niekada neišmeskite tuščių baterijų ir įkraunamų baterijų kartu su buitinėmis atliekomis. Kaip naudotojas, jūs teisėtai išsipareigojate jas nunešti iš mažmeninės prekybos parduotuvę arba į atitinkamą surinkimo vietą, atsižvelgiant į nacionalinius ar vietos teisės aktus, kad apsaugotumėte aplinką. Sudėtyje esančių sunkiųjų metalų simboliai yra šie: Cd = kadmiumas, Hg = gyvsidabris; Pb = svinas</p> <p>EB direktyva 2012/19/ES</p> <p>Šis produktas ir jo dalys nėra įprastos buitinės atliekos. Jis turi būti grąžintas at surinkimo punktą perdirbtam elektrinius ir elektroninius prietaisus. Išsamesnės informacijos galite gauti iš savo savivaldybės, savivaldybės atliekų išvežimo tarnybų arba iš mažmenininko, iš kurio išigijote šį produktą. </p>	<p>NDL Gebruik</p> <p>Sluit de kabel op de USB-voedingsadapter of rechtstreeks op de console aan. We raden u aan om een USB-stroomadapter 1A te gebruiken voor het snel opladen. Sluit de USB-voedingsadapter op het stopcontact aan.</p>  <p>Sluit de batterijen op de controllers aan.</p> <p>Veiligheidsinstructies</p> <p>Onjuist gebruik van batterijen kan lekkage, oververhitting of explosie van batterij tot gevolg hebben. Batterijvloeistof is giftig en kan giftig zijn. Het kan brandwonden aan huid en ogen veroorzaken en is schadelijk bij inslikken. Om het risico op letsel te verminderen:</p> <ol style="list-style-type: none">1. Gebruik de meegeleverde kabel om op te laden, als u een andere kabel gebruikt, zorg er dan voor dat deze geschikt is voor stroomvoorziening.2. Gebruik geen agressieve chemicaliën of sterke oplosmiddelen om het productoppervlak te reinigen.4. Batterijen altijd buiten bereik van kinderen houden.5. Beschadig of doorboor de batterijen niet enwerp de batterijen niet in open vuur.6. In geval van batterijlekkage: verwijder de batterij, zorg ervoor dat gelekte vloeistof niet in aanraking met uw huid of kleding komt. Als gelekte vloeistof in contact met huid of kleding komt, moet u de huid onmiddellijk spoelen met water. Reinig de controller grondig met een vochtige papieren handdoek voordat u een nieuwe batterij plaatst.7. Zorg ervoor dat metalen voorwerpen de batterijcontacten niet raken. Ze kunnen heet worden en brandwonden veroorzaken. Draag de batterij bijvoorbeeld niet in een zak met sleutels of munten. <p>Garantie</p> <p>Zie www.deltaco.eu voor garantie-informatie.</p> <p>Ondersteuning</p> <p>Meer productinformatie is te vinden op www.deltaco.eu. Neem contact met ons op: help@deltaco.eu. Gooi lege en oplaadbare batterijen nooit bij het huisvuil. Als consument bent u wettelijk verplicht om ze naar een winkel of naar een geschikte inzamelplaats te brengen, afhankelijk van de nationale of lokale voorschriften, om het milieu te beschermen. De symbolen voor de zware metalen zijn: Cd=cadmium, Hg = kwik; Pb=lood</p> <p>EG Richtlijn 2012/19/EU</p> <p>Dit product skal ikke behandles som vanlig husholdningsavfall. Men må i stedet leveres til en resirkuleringsstasjon for resirkulering av elektronikk og elektriske apparater. Ytterligere informasjon finnes hos din kommune, din kommune sin avfallshåndteringssteneste, eller hos forhandleren som du kjøpte produktet fra. </p>	<p>NOR Bruk</p> <p>Koble kabelen til USB-strømadapteren eller direkte til konsollen. Vi anbefaler at du bruker en USB-strømadapter med 1A for kjappest lading. Koble USB-strømadapteren til vegguttaket.</p>  <p>Koble batteriene til håndkontrolleren.</p> <p>Sikkerhetsinstruksjoner</p> <p>Feilaktig bruk av batterier kan føre til at batterisyre lekker, overoppheting eller eksplosjon. Batterisyre er etsende og kan være giftig. Det kan skape brannskader på hud og øyne, og er skadelig å spise. For å minimere risikoen for skader:</p> <ol style="list-style-type: none">1. Vennligst bruk den medfødende kabelen for å lade, om du bruker en annen kabel så pass på at den har tilsvarende effektkompatibilitet.2. Bruk ikke sterke kjemikalier eller sterke løsningsmidler for å rengjøre produktet.4. Oppbevar batterier utenfor rekkevidde for barn.5. Åpne ikke opp, punktere eller kast batterier i flammer.6. Ved batterilekkasje: ta bort batteriet, pass på at lekket væske ikke rører huden din eller dine klær. Om lekket væske kommer i kontakt med hud eller klær, skyll huden umiddelbart. Før du setter inn ett nytt batteri må du rengjøre kontrolleren nøye med ett fuktig papirhåndkle.7. Ikke la metallobjekter berøre batterikontaktene. De kan bli varme å føre til brannskader. Som eksempel: ikke bær batterier i en lomme med nøkler eller mynter. <p>Garanti</p> <p>Vennligst se www.deltaco.eu for garantiinformasjon.</p> <p>Support</p> <p>Mer produktinformasjon finnes på www.deltaco.eu. Kontakt oss via e-post: help@deltaco.eu. Kast aldri tomme batterier og oppladbare batterier som vanlig husholdningsavfall. Som konsument er du etter loven pålagt til å ta de til en butikk eller et egnet innsamlingssted for resirkulering avhengig av nasjonale eller lokale bestemmelser for å beskytte miljøet. Symbolene for tungmetaller er: Cd=kadmium, Hg = kvikksølv; Pb=blø Cd = kadm, Hg = kvik; Pb = olov</p> <p>Dyrektywa WEEE 2012/19/EU</p> <p>Este produktu ne powinien być traktowany jako zwykły odpad z gospodarstwa domowego. Musi on zostać zwrócony do punktu resykulering w celu recyklingu urządzeń elektrycznych i elektronicznych. Więcej informacji można uzyskać w zarządzie miasta, w gminnych zakładach utylizacji o padków lub u sprzedawcy, u którego zakupiono produkt. </p>	<p>POL Sposób użycia</p> <p>Podłącz kabel do zasilacza USB lub bezpośrednio do konsoli. Zalecamy używanie zasilacza USB z ładowaniem 1A, by było ono szybsze. Podłącz zasilacz USB do gniazdko.</p>  <p>Podłącz akumulatory do kontrolerów.</p> <p>Instrukcje bezpieczeństwa</p> <p>Niewłaściwe używanie akumulatorów może spowodować wyciekami elektrolitu, przegrzaniem lub eksplozją. Elektrolit jest żrący i może być toksyczny. Może spowodować poparzenia skóry i oczu oraz jest szkodliwy w przypadku pożknięcia. By zmniejszyć ryzyko obrażeń:</p> <ol style="list-style-type: none">1. Korzystaj z załączonego kabla do ładowania, a jeśli używasz innego kabla, upewnij się, że ma on odpowiednią moc zasilania.2. Nie używaj żadnych silnych środków chemicznych ani detergentów do czyszczenia powierzchni produktu.4. Trzymaj akumulatory poza zasięgiem dzieci.5. Nie otwieraj, nie przekłuwaj ani nie wrzucaj baterii do ognia.6. W przypadku wycieku elektrolitu: wyjmij baterię, nie dopuść do kontaktu wyciekającego płynu ze skórą lub ubraniami. Jeśli elektrolit wejdzie w kontakt ze skórą lub ubraniami, natychmiast przepłucz skórę wodą. Przed włożeniem nowej baterii dokładnie wyczyść kontroler wilgotnym ręcznikiem papierowym.7. Nie pozwól, by metalowe przedmioty dotykały styków baterii. Mogą się one nagrząć i spowodować oparzenia, np. nie noś baterii w kieszeni razem z kluczami lub monetami. <p>Garancja</p> <p>Zajrzyj na stronie www.deltaco.eu w celu uzyskania informacji dotyczących gwarancji.</p> <p>Pomoc</p> <p>Więcej informacji o produkcie można znaleźć na stronie www.deltaco.eu. Skontaktuj się z nami poprzez e-mail: help@deltaco.eu. Nigdy nie wyrzucaj pustych baterii i akumulatorów razem ze zwykłymi odpadami domowymi. Jako konsument jesteś prawnie zobowiązany oddać je do sklepu detalicznego lub do odpowiedniego miejsca zbiórki, w zależności od lokalnych lub krajowych przepisów dotyczących ochrony środowiska. Symbole metali ciężkich to: Cd = kadm, Hg = rtęć; Pb = ołow</p> <p>Directiva CE 2012/19/EU</p> <p>Este producto no debe tratarse como basura doméstica normal, sino que debe ser entregado en un punto de recolección para reciclaje de dispositivos eléctricos y electrónicos. Más información encontrarán en su municipio, los servicios de eliminación de residuos de su municipio, o en el establecimiento donde adquirió el aparato. </p>	<p>SPA Uso</p> <p>Conecte el cable al adaptador de corriente USB o directamente a la consola. Para una carga más rápida recomendamos utilizar un adaptador de corriente USB de 1A. Conecte el adaptador de corriente USB a la toma eléctrica.</p>  <p>Conecte las baterías a los controladores.</p> <p>Instrucciones de seguridad</p> <p>El uso inadecuado de las baterías puede provocar fugas de líquido, sobrecalentamiento o explosión. El líquido de la batería es corrosivo y puede ser tóxico. Puede causar quemaduras de la piel y los ojos y es dañino si se ingiere. Para reducir el riesgo de lesiones:</p> <ol style="list-style-type: none">1. Para cargar utilice el cable incluido, si utiliza otro cable, asegúrese de que tenga la misma compatibilidad de alimentación.2. Para limpiar la superficie del producto no utilice productos químicos agresivos o disolventes fuertes.4. Mantenga las baterías fuera del alcance de los niños.5. No abra, perfore ni arroje las baterías al fuego.6. En caso de fuga de la batería: retire la batería, evite que el líquido derramado entre en contacto con su piel o ropa. Si el líquido derramado entra en contacto con la piel o la ropa, enjuague inmediatamente la piel con agua. Antes de insertar una batería nueva, limpie a fondo el controlador con una toalla de papel húmeda.7. No permita que objetos metálicos toquen los contactos de la batería. Pueden calentarse y causar quemaduras. Por ejemplo, no lleve la batería en un bolsillo con llaves o monedas. <p>Garantía</p> <p>Más información sobre la garantía obtendrá en la página web www.deltaco.eu.</p> <p>Servicio técnico</p> <p>Más información sobre el producto puede encontrar en www.deltaco.eu. Contacte con nosotros a través de correo electrónico: help@deltaco.eu. Nunca deseché las baterías y las baterías recargables vacías con la basura doméstica. Para proteger el medio ambiente usted, como consumidor, está obligado por ley a llevarlas a una tienda minorista o a un sitio de reciclaje adecuado según la normativa nacional o local. Los símbolos de los metales pesados contenidos son: Cd = cadmio, Hg = mercurio; Pb = plomo</p> <p>Directivea CE 2012/19/EU</p> <p>Este producto no debe tratarse como basura doméstica normal, sino que debe ser entregado en un punto de recolección para reciclaje de dispositivos eléctricos y electrónicos. Más información encontrarán en su municipio, los servicios de eliminación de residuos de su municipio, o en el establecimiento donde adquirió el aparato. </p>	<p>SWE Användning</p> <p>Anslut kabeln till USB-strömadaptern eller direkt till konsolen. Vi rekommenderar att du använder en USB-strömadapter med 1A för snabbaste laddning. Anslut USB-strömadaptern till vägguttaget.</p>  <p>Anslut batterierna till handkontrollerna.</p> <p>Säkerhetsinstruktioner</p> <p>Felaktig användning av batterier kan leda till att batterivätskan läcker, överhettning eller explosion. Batterivätska är frätande och kan vara giftig. Det kan orsaka brännskador på hud och ögon och är skadligt vid förtäring. För att minska risken för skador:</p> <ol style="list-style-type: none">1. Vänligen använd den medföljande kabeln för att ladda, om du använder en annan kabel, se till att den har matchande effektkompatibilitet.2. Använd inte starka kemikalier eller starka lösningsmedel för att rengöra produkttytan.4. Förvara batterier utom räckhåll för barn.5. Öppna inte upp, punktera, eller kasta batterier i eld.6. Vid batteriläckage ta bort batteriet, håll läckt vätska borta från att råka röra vid din hud eller dina kläder. Om läckt vätska kommer i kontakt med hud eller kläder, spola huden med vatten omedelbart. Innan du sätter i ett nytt batteri ska du noggrant rengöra handkontrollen med en fuktig pappershandduk.7. Låt inte metallföremål vidröra batterikontakterna. De kan bli hetta och orsaka brännskador. Till exempel, bär inte batteriet i en ficka med nycklar eller mynt. <p>Garanti</p> <p>Vänligen, se www.deltaco.eu för garantiinformation.</p> <p>Support</p> <p>Mer produktinformation finns på www.deltaco.eu. Kontakta oss via e-post: help@deltaco.eu. Kasta aldrig tomma batterier och laddningsbara batterier som vanligt hushållsavfall. Som konsument är du enligt lag skyldig att ta dem till en butik eller till ett lämpligt insamlingsställe beroende på nationella eller lokala bestämmelser, för att skydda miljön. Symbolerna för tungmetallerna är: Cd=kadmium, Hg = kvicksilver; Pb=blø</p> <p>EG-direktiv 2012/19/EU</p> <p>Denna produkt ska inte behandlas som vanligt hushållsavfall utan måste lämnas in till en återvinningsstation för återvinning av elektriska och elektroniska apparater. Ytterligare information finns från din kommun, din kommuns avfallshandteringsstjänster, eller återförsäljaren där du köpte din produkt. </p>
---	--	--	--	---	---	---

Size:640x148mm

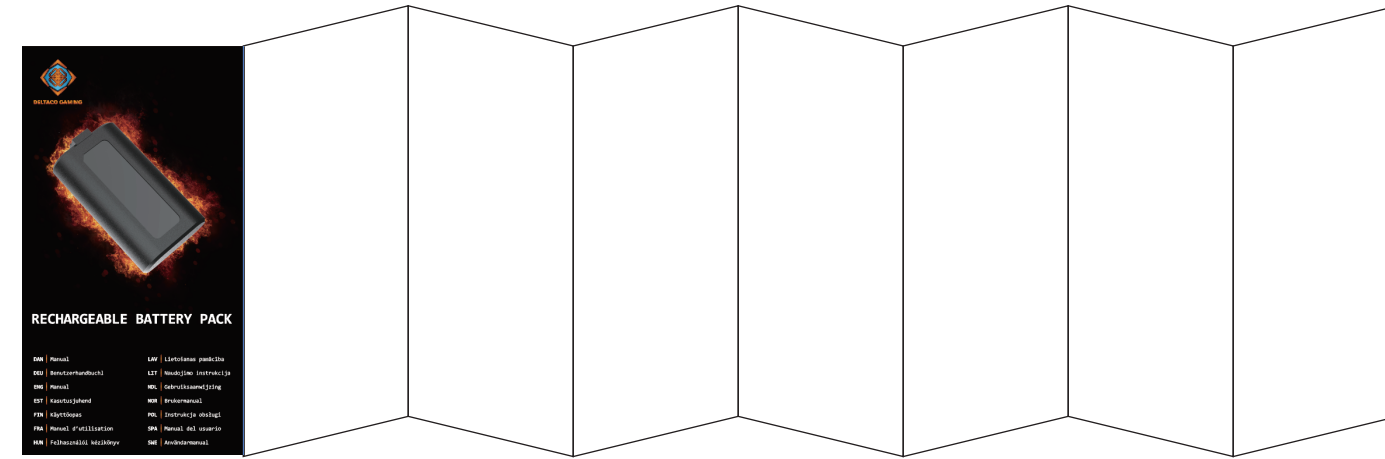
材质:80克铜版纸

印刷:4C双面印刷

折页图:



Size:640x148mm
材质:80克铜版纸不干胶
印刷:4C双面印刷



80x148mm



80x74mm