

KEMEI

Κουρευτική Μηχανή

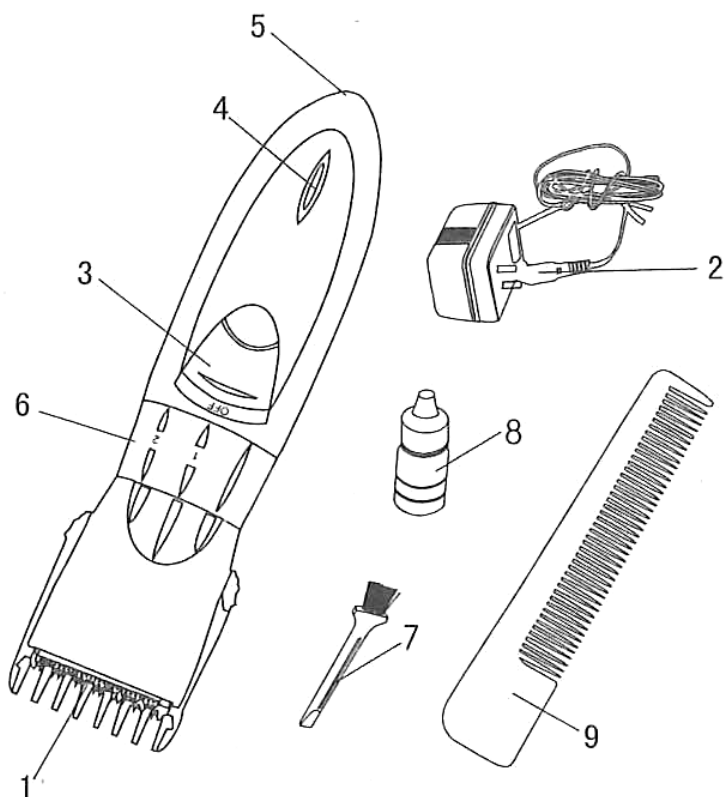
KM-605



Οδηγίες Χρήσης

Η συσκευασία περιλαμβάνει:

- Επαναφορτιζόμενη κουρευτική μηχανή με κεφαλή 40mm από ανοξείδωτες λεπίδες υψηλής απόδοσης (1)
- 1 φορτιστή (2)
- 2 αποσπώμενα χτενάκια (από 4mm - 30mm) (6)
- 1 βουρτσάκι καθαρισμού (7)
- 1 φιαλίδιο με λάδι λίπανσης (8)
- 1 χτένα (9)



Αφαιρέστε τις επαναφορτιζόμενες μπαταρίες όταν αυτές φτάσουν στο τέλος ζωής τους και ανακυκλώστε τις σε ειδικά σημεία.

ΜΗΝ ΤΙΣ ΠΕΤΑΤΕ ΣΤΑ ΚΟΙΝΑ ΑΠΟΡΡΙΜΑΤΑ

ΤΕΧΝΙΚΑ ΧΑΡΑΚΤΗΡΙΣΤΙΚΑ

Μοντέλο	KM-605
Μπαταρία	Χρόνος πλήρους φόρτισης: 10 ώρες
Αντάπτορας φόρτισης	Είσοδος: 220V, 50Hz Έξοδος: DC 3V 300mA Ισχύς: 3W
Αυτονομία	40 λεπτά

ΠΡΟΣΟΧΗ

Παρακαλούμε να διαβάσετε προσεκτικά τις οδηγίες χρήσης, καθαρισμού και συντήρησης πριν την λειτουργία της συσκευής.

- Μπορείτε να καθαρίσετε τη συσκευή με τρεχούμενο νερό, μη χρησιμοποιείτε καυτό νερό.

- Μη χρησιμοποιείτε κοντά σε ντουζιέρες και νιπτήρες. Αφού φορτίσετε τη συσκευή, αφαιρέστε το καλώδιο φόρτισης πριν την ενεργοποιήσετε.

- Αποφύγετε τη χρήση εάν η συσκευή σας έπεσε από τα χέρια. Σε περίπτωση ζημιάς ή βλάβης της συσκευής αποσυνδέστε την αμέσως. Μην επιχειρήσετε να την επισκευάσετε εσείς. Επικοινωνήστε με την εξυπηρέτηση πελατών. Σε περίπτωση που χαλάσει ο φορτιστής μόνο, αντικαταστήστε τον με καινούριο ίδιου τύπου.

ΣΗΜΑΝΤΙΚΟ

Ο φορτιστής που συνοδεύει τη συσκευή επαναφορτίζει τη συγκεκριμένη μπαταρία. Άλλοι τύποι μπαταρίας δεν θα πρέπει να χρησιμοποιούνται με τη συσκευή γιατί μπορεί να προκαλέσουν ζημιά και ίσως ατύχημα. Η σύνδεση απευθείας στο ηλεκτρικό κύκλωμα ΑΠΑΓΟΡΕΥΕΤΑΙ.

- Μη χρησιμοποιείτε τη συσκευή σε περίπτωση που το καλώδιο ή το φιλς του φορτιστή έχει υποστεί ζημιά ή φθορά
- Μη χρησιμοποιείτε τη συσκευή εάν το αποσπώμενο χτενάκι έχει υποστεί φθορά ή έχει σπάσει κάποιο δόντι του
- Μη λειτουργείτε τη συσκευή εάν τα χέρια ή τα πόδια σας είναι βρεγμένα ή με γυμνά πόδια
- Μη χρησιμοποιείτε τη συσκευή με επεκτάσεις καλωδίων, εκτός κι αν έχετε λάβει όλα τα μέτρα ασφάλειας, κοντά σε ντουζιέρες και νιπτήρες.
- Μην αφαιρείτε τη συσκευή ή το καλώδιο τραβώντας από την πρίζα. Αφαιρέστε προσεκτικά.
- Μην επιτρέπετε σε παιδιά, άτομα με αναπηρία ή σε οποιονδήποτε άπειρο ή χωρίς τεχνική ικανότητα να χρησιμοποιούν τη συσκευή χωρίς επίβλεψη. Η αυστηρή επίβλεψη είναι απαραίτητη όταν η συσκευή χρησιμοποιείται κοντά ή από παιδιά.
- Συνιστάται η συσκευή να χρησιμοποιείται σε στεγνά μαλλιά.

ΚΑΘΑΡΙΣΜΟΣ & ΣΥΝΤΗΡΗΣΗ

- Πριν το καθαρισμό ή τη συντήρηση, αποσυνδέστε το φορτιστή από τη συσκευή και το ηλεκτρικό κύκλωμα.
- Μετά από κάθε χρήση, αφαιρέστε τυχόν το αποσπώμενο χτενάκι και καθαρίστε τις λεπίδες με το βουρτσάκι καθαρισμού - μη χρησιμοποιείτε καθαριστικά προϊόντα. Για πιο διεξοδικό καθάρισμα, μπορείτε α αφαιρέσετε την κεφαλή (δείτε επόμενο κεφάλαιο) για να έχει πρόσβαση στα εσωτερικά μέρη της κεφαλής.
- Για τον καθαρισμό του σώματος χρησιμοποιείτε νωπό μαλακό πανί.
- Για τη βέλτιστη ομαλή λειτουργία και τη μεγαλύτερη διάρκεια ζωής της συσκευής, λιπαίνετε τα μέρη που επισημαίνονται με βέλη με μία σταγόνα λάδι (περιλαμβάνεται στη συσκευασία) και λειτουργήστε τη συσκευή για λίγα δευτερόλεπτα ώστε το λάδι να απλωθεί ομοιόμορφα.

ΣΗΜΑΝΤΙΚΟ

Μη χρησιμοποιείται άλλου είδους λιπαντικού μέσου (φυτικά λάδια, γράσο, κρέμες, κλπ.) παρά μόνο το λάδι που παρέχεται με τη συσκευή.

ΑΝΤΙΚΑΤΑΣΤΑΣΗ ΚΕΦΑΛΗΣ

Προσοχή! Εάν, μετά από μεγάλο διάστημα χρήσης, η απόδοση της συσκευής έχει φθίνει, συνιστάται η αντικατάσταση της κεφαλής. Πριν προβείτε σε οποιαδήποτε εργασία συντήρησης αποσυνδέστε τη συσκευή από το φορτιστή και την παροχή ηλεκτρικού ρεύματος.

1. Αφαιρέστε την κεφαλή πατώντας το χτενάκι στο κέντρο
2. Εισχωρήστε τον οδηγό Α μέσα στο πλαστικό περίβλημα Β.
3. Περιστρέψτε την κεφαλή στον άξονα περιστροφής του οδηγού Α, μέχρι να κουμπώσει.
4. Λιπάνετε την κεφαλή πριν τη χρήση.
5. **ΣΗΜΑΝΤΙΚΟ!** Εάν δυσκολεύεστε να ολοκληρώσετε το βήμα 3, ενεργοποιήστε τη συσκευή για ένα δευτερόλεπτο, πατώντας τον διακόπτη ON/OFF και ξαναδοκιμάστε.

ΦΟΡΤΙΣΗ ΜΠΑΤΑΡΙΑΣ

Πριν τη φόρτιση, σιγουρευτείτε ότι ο φορτιστής ταιριάζει στην πρίζα του εύματος και ότι είναι συμβατός με το δίκτυο ηλεκτρισμού.

Κλείστε τη συσκευή και συνδέστε το φορτιστή στην πρίζα. Συνδέστε το φως του φορτιστή στη συσκευή. Θα ανάψει η μπλέ-κόκκινη λυχνία που υποδηλώνει ότι είναι σε κατάσταση φόρτισης.

Πριν την πρώτη χρήση.

Η διάρκεια της φόρτισης δεν πρέπει να είναι λιγότερη από 1 ώρα.

Σπρώξτε το διακόπτη 0/1 στη θέση 1 για να ενεργοποιήσετε τη συσκευή.

Μπορεί να χρησιμοποιηθεί ενσύρματα και ασύρματα. Σε περίπτωση που η μπαταρία αδειάσει συνδέστε το στη πρίζα και μπορεί να χρησιμοποιηθεί άμεσα.

Όταν τελειώσετε με την περιποίηση απενεργοποιήστε πιέζοντας το διακόπτη στη θέση 0.

ΣΥΣΤΑΣΗ:

Συνιστάται η χρήση σε στεγνά μαλλιά.

Χτενίστε συχνά τα μαλλιά κατά την διάρκεια της περιποίησης.

Για να κόψετε τα μαλλιά ομοιόμορφα, χρησιμοποιήστε τη συσκευή με αργό σταθερό ρυθμό. Να ξεκινάτε πρώτα με τη μεγαλύτερη σκάλα κοψίματος (12mm). Είναι προτιμότερο να κόβετε λιγότερα μαλλιά παρά πολλά για την αποφυγή λαθών.

ΠΡΙΝ ΚΟΨΕΤΕ ΤΑ ΜΑΛΛΙΑ

Ελεγξτε τη συσκευή να είναι καθαρή και να μην έχει υπολείματα κομμένων τριχών γιατί η επιβαρύνεται η απόδοση της συσκευής.

Σιγουρευτείτε ότι η κεφαλή έχει λιπανθεί πριν τη χρήση.

Χτενίστε τα μαλλιά ακολουθώντας τη φυσική ροή τους.

ΡΥΘΜΙΣΗ ΤΟ ΜΗΚΟΥΣ ΚΟΨΙΜΑΤΟΣ

Το κανονικό μήκος κοπής της κουρευτικής μηχανής χωρίς την προσθήκη αποσπώμενης χτένας, είναι 0,8mm. Μπορείτε να προσαρμόσετε το μήκος της κεφαλής από 0,8 στα 2mm επιλέγοντας μία από τις πέντε προκαθορισμένες θέσεις γυρνώντας τον δακτύλιο κάτω από την κεφαλή.

Γυρνώντας τέρμα δεξιά επιλέγετε το μικρότερο μήκος κοπής και προς τα αριστερά το μεγαλύτερο μήκος.

ΚΙΝΔΥΝΟΙ ΣΧΕΤΙΚΑ ΜΕ ΤΙΣ ΜΠΑΤΑΡΙΕΣ

Οι μπαταρίες μπορεί να αποβούν επικίνδυνες για την υγεία. Κρατήστε τις μπαταρίες μακριά από παιδιά. Σε περίπτωση κατάποσης ζητήστε άμεση ιατρική βοήθεια.

Πριν την αντικατάσταση της μπαταρίας βεβαιωθείτε ότι είναι πλήρως αποφορτισμένες. Εάν όχι, ενεργοποιήστε τη συσκευή μέχρι η μπαταρία να εξαντληθεί.

Χρησιμοποιείτε ΜΟΝΟ συμβατές μπαταρίες με τη συσκευή.

Αφαιρέστε από τη συσκευή τη χαλασμένη μπαταρία. Ξεβιδώστε το πίσω καπάκι και αφαιρέστε τη μπαταρία. Καθαρίστε τις επαφές πριν τοποθετήσετε καινούρια. Μην εισχωρείτε το φορτιστή στη συσκευή χωρίς μπαταρία.

Μη φορτίζετε τις μπαταρίες με άλλο μέσο από τον ενδεδειγμένο, μην τις αποσυναρμολογείτε, μην τις πετάτε σε φωτιά ή σε υγρά, μην τις βραχυκυκλώνετε.

ΠΕΡΙΕΧΟΥΝ ΤΟΞΙΚΑ ΧΗΜΙΚΑ ΕΠΙΚΙΝΔΥΝΑ ΓΙΑ ΤΗΝ ΥΓΕΙΑ.

ΑΠΟΡΡΙΨΗ ΗΛΕΚΤΡΙΚΩΝ ΣΥΣΚΕΥΩΝ

Η ευρωπαϊκή οδηγία 2002/96/EC σχετικά με τα Απόβλητα ειδών Ηλεκτρικού και



Ηλεκτρονικού Εξοπλισμού (ΑΗΗΕ) απαιτεί οι παλιές οικιακές ηλεκτρικές συσκευές να μην απορρίπτονται στους τυπικούς δημοτικούς κάδους σκουπιδιών. Οι παλιές συσκευές πρέπει να συλλέγονται ξεχωριστά ώστε να διευκολύνεται η αξιοποίηση και η ανακύκλωση των υλικών που περιλαμβάνουν και να μειώνεται η επίδραση στην υγεία του ανθρώπου και στο περιβάλλον. Το σύμβολο του κάδου με το X σας υπενθυμίζει την υποχρέωσή σας όταν πετάτε τη συσκευή να συλλέγεται ξεχωριστά.

